

A stylized, high-contrast illustration of Le Corbusier. He is depicted from the chest up, wearing his signature dark-rimmed glasses, a white shirt, a dark bow tie, and a red jacket. His hands are clasped in front of him. The background features a grid pattern and a building facade with colorful windows. The overall style is graphic and expressive, using bold colors and thick outlines.

VIVE TOTALMENTE *palacio*

NÚMERO 11 • OCTUBRE 2017

**DESIGN
WEEK
MÉXICO
2017**

Ilustración Le Corbusier, por Nuria Díaz Ibáñez.

- Diseño suizo en la DWM 2017
- Timothy Oulton: Renovamos su espacio en Antara
- La agenda completa de la Semana del Diseño
- Entrevista con Arturo Delgado

CARTA EDITORIAL

FESTEJAMOS LA NOVENA EDICIÓN DE LA DESIGN WEEK MÉXICO.

Llega nuevamente a la CDMX
la semana del diseño, y con
esta, su país invitado: Suiza.



QUERIDOS LECTORES:

Nuevamente llega a la ciudad de México La Semana del Diseño y en esta, su novena edición, el país invitado es Suiza, por lo cual quisimos dedicar nuestra portada al icónico Le Corbusier, máximo representante de la arquitectura y diseño helvético. La ilustración corrió a cargo de Nuria Díaz Ibáñez, talentosa española con la que ya trabajamos en diciembre pasado, con motivo del 10º Aniversario de Casa Palacio.

Además de un extenso artículo acerca del diseño suizo y sus máximos exponentes, incluimos la agenda completa de la Design Week México 2017, así como un reportaje especial de la Design House, sus espacios originales y las nuevas intervenciones.

Complementamos el número con la entrevista que hicimos a Arturo Delgado, Director de la Galería Almanaque, quien también está a cargo de la curaduría de nuestras campañas de imagen, así que nos platicó de todo el proceso creativo y con ese pretexto les adelantamos algunas de las fotos que muy pronto verán en medios. Cerramos el número con una receta del clásico fondue, pero con un detalle muy original. ¡Que la disfruten!

Ignacio Reynoso
Director

MESA TRAPT DE TIMOTHY OULTON

El hierro y la madera se encuentran en esta pieza, estableciendo un diálogo que parecería imposible entre lo industrial y lo orgánico.

El primer encuentro de Timothy Oulton con el mobiliario fue en la tienda de antigüedades de su padre; ahí, la estupenda manufactura británica fue para él una revelación: maderas perfectamente talladas, sofás tapizados con excelente pieles y objetos de hierro elaborados de manera magistral, fueron de gran inspiración. Timothy Oulton decidió retomar esta añeja tradición y, sin perder sus raíces, renovarla por completo. El resultado son creaciones de las que se pueden decir muchas cosas; por ejemplo, que son una fusión entre tradición e innovación, que la firma ha logrado reinventar el estilo típico inglés dándole además un giro divertido o bien que cada pieza es un manifiesto de la visión de su creador, sin embargo, la mejor manera de describir a la marca es diciendo que se trata de “la clásica elegancia británica... con un toque de los Rolling Stones”.

Una de las características de la estética de Timothy Oulton es su afición por reunir en una misma pieza estilos yuxtapuestos. Lo hizo al darle un toque “punk” al clásico sofá Chesterfield tapizándolo con la bandera británica o al convertir en un objeto futurista a la conservadora silla de piel “Professor”, tras incorporarle metal.



Mobiliario como sillas o consolas, también han sido re-pensados por el diseñador, al elaborarlos a partir de objetos que originalmente tenían otro uso, como maletas viejas, o bien fabricándolos en materiales inusuales, como en el caso de su escritorio de aluminio que remite al fuselaje de un avión de la II Guerra Mundial.

Otro excelente ejemplo de la forma en que Timothy Oulton aborda el diseño, es su línea “Trapt”, de la que en esta ocasión elegimos como pieza del mes su magnífica mesa de comedor. Se trata de un objeto utilitario en el que se encuentran dos materiales: por una parte, tenemos cinco tiras de madera de balsa africana en su color natural: nogal con notas de miel. Sobre las tiras de madera fue vertida una resina orgánica que las mantiene unidas y que tras ser pulida ofrece un brillo asombroso. El contraste inesperado que siempre busca Timothy Oulton está en el segundo material empleado: el hierro. De esta manera, lo industrial y lo orgánico se encuentran en una pieza que nos remite a las mesas de trabajo de las antiguas fábricas. Sin duda, se trata de una mesa muy masculina, que aún con objetos decorativos como complemento, es toda una pieza de conversación.



100 AÑOS DE DISEÑO SUIZO

Como parte de la 9ª edición de la Design Week México, Suiza – el invitado en esta ocasión–, trae a nuestro país una exposición que celebra lo mejor de su escena de diseño.

Para entender la importancia del diseño suizo como referente mundial, basta decir que el Museo de Diseño de Zúrich se fundó en... ¡1878! Es decir, desde hace casi 140 años este país entendió la necesidad de documentar su gráfica y artes aplicadas. Décadas después, surgiría una escuela de diseño netamente suiza que marcaría la pauta a seguir por países como Francia, Italia, Alemania, Japón y EEUU, entre otros.

Para celebrar el diseño helvético y su influencia en la escena internacional, el Museo de Diseño de Zúrich montó en 2014 la exhibición “100 Años de Diseño Suizo”, misma que con el apoyo de la Embajada de Suiza en México y como parte de las actividades de la Design Week México, se presentará en el Museo de Arte Moderno, con la particularidad de que sus curadores decidieron incluir a creadores vinculados con México, como el Arq. Hannes Meyer, quien fue director de la escuela Bauhaus en Dessau, Alemania, y quien en los años 40 se estableció en nuestro país, en donde impartió clases en el IPN. Sin duda, una de las exposiciones más importantes del año.

Museo de Arte Moderno

Paseo de la Reforma y Ghandi, s/n. Bosque de Chapultepec.
Horarios: De martes a domingos de 10:15 a 17:30 hrs.

A partir del 11 de octubre y hasta el 28 de febrero de 2018



LE CORBUSIER

Jean-Louis Cohen
Ed. Taschen

Este libro reúne algunos de los proyectos emblemáticos de Le Corbusier, considerado el arquitecto más influyente del s.XX: desde sus primeras casas en su Suiza natal hasta las deslumbrantes obras como la capilla de Ronchamp y los edificios oficiales de la ciudad india de Chandigarh, construcciones en donde descubrimos su habilidad para combinar la escuela funcionalista con su obsesión por el expresionismo. Sin duda, un documento obligado para entender el desarrollo de la arquitectura moderna.



MON DIEU

¿Eres amante del queso? Entonces tienes que conocer este lugar, el único en la Ciudad de México que ofrece la raclette original, esto es: queso tipo raclette fundido con un método suizo que consiste en derretirlo lentamente para luego servirlo sobre distintos alimentos. Nuestra recomendación es la raclette de jamón serrano con papas y ensalada de arúgula, sin duda el plato estrella de Mon Dieu. Te recomendamos reservar, pues el lugar es pequeño. ¡No te lo pierdas!

Río Ebro 72, col. Cuauhtémoc

De lunes a viernes de 9:00 a 20:00 hrs. Sábados y domingos de 10:00 a 20:00hrs.

Tel. 71 55 71 97



DISEÑA TU ESPACIO

Del 6 al 22 de octubre, todas tus compras en Casa Palacio generan 25% en tarjeta cupón, además de que puedes diferirlas en diferentes plazos: 15 meses sin intereses con Tarjeta Palacio, o 12 con bancarias participantes. Aprovecha estas dos semanas de inspiración y diseño!



Crédito: Omar Salgado

REPORTAJE ESPECIAL: DWM

DESIGN WEEK MÉXICO: MUCHO MÁS QUE LA SEMANA DEL DISEÑO

Platicamos con Emilio Cabrero y Jaime Hernández, dos de los organizadores de la Design Week México, sobre lo que significa la novena edición del evento de diseño más importante del país.

DWM se ha convertido en una plataforma que trasciende fronteras: a nueve años de su primera edición, hoy se considera el evento de diseño más importante de Latinoamérica y es gracias a este que en 2018 la CDMX se convertirá en la World Design Capital. A decir de dos de las mentes creativas detrás del evento, esta semana no solo ha logrado hacer de octubre el mes del diseño, sino que está impactando positivamente a las industrias creativas de la ciudad.

Está por arrancar la 9na. edición de la DWM; ¿qué significa para ustedes que el evento esté a punto de cumplir una década?

Emilio: Nueve años es un número importante porque te indica que se trata de una plataforma que sigue viva y creciendo; para nosotros esta edición significa que muchos de los proyectos, como “Visión y Tradición” o “Inédito” han alcanzado su madurez. Además, esta semana es muy importante para nosotros pues se trata de la antesala de lo que viene el próximo año: nuestra ciudad se convertirá en la World Design Capital, una designación que logramos precisamente a través de Design Week México.

Jaime: Creo que lo más importante es el carácter internacional que ha cobrado la plataforma. Hace unos días, en la conferencia de prensa en la que presentamos



Crédito: Omar Salgado

las actividades de la novena edición, el representante del gobierno alemán (país invitado el año pasado) dijo que la cooperación con Design Week México había sido el high light del Año Dual México-Alemania, además de que aseguró que nuestra semana del diseño es la más importante de Latinoamérica.

En esta ocasión Suiza es el país invitado; ¿qué importancia tiene esta nación en la escena del diseño?

Emilio: Suiza ha sido la cuna de grandes arquitectos, como Le Corbusier, Mario Botta o Jacques Herzog; además, en la posguerra, su escuela de diseño influyó a muchos países. Para nosotros ha sido una fortuna contar con países de la Comunidad Europea porque se trata de naciones que entienden la importancia del diseño como una herramienta de transformación y generación de riqueza. Tener a estos países compartiéndonos su experiencia es un honor.

Además de eventos ya conocidos como la Ruta del Diseño o el Proyecto Tamayo, ¿qué novedades han preparado para esta ocasión?

Jaime: Vamos a entregar nuestros propios Premios de Arquitectura; también lanzaremos el primer coleccionable

de la DWM: una edición limitada de 500 piezas intervenidas por el artista mexicano Edgar Orlaineta. Por otra parte, celebraremos la segunda Expo DWM, pero en esta ocasión, además de una feria comercial también será una aceleradora de empresas. El objetivo es vincular a los creadores mexicanos con instituciones y expertos en emprendimiento. Además, nos salimos del área Polanco - Lomas y nos vinculamos con las colonias Juárez y Sta. María La Ribera.

Por último, ¿qué hace importante a la DWM?, ¿qué deja a la ciudad?

Emilio: Lo más importante es que en un país fragmentado, logra vincular a las industrias creativas y sus miembros, ofreciéndoles identidad y creando comunidad. Además, este evento, a diferencia de otras plataformas, busca regresarle a la ciudad un poco de lo mucho que nos da. Design Week México se mueve por un auténtico espíritu de filantropía. Y lo más importante: esta plataforma ya no es una sola semana o el mes de octubre, hoy a lo largo del año hay eventos relacionados con la DWM.



REPORTAJE ESPECIAL: DWM

DWM 2017: LA SEMANA MÁS ESPERADA DEL AÑO

El evento de diseño más importante de la Ciudad de México está por comenzar, así que te compartimos la agenda de actividades. No dejes de ser parte de esta celebración.

Del 11 al 15 de octubre de 2017 se realizará la novena edición de la Design Week México: el evento que además de hacer de octubre “el mes del diseño”, ha logrado vincular a la comunidad creativa de la Ciudad de México en una sola plataforma. No solo eso: DWM también ha puesto a la escena mexicana en la mira del mundo y es que nuestra semana del diseño no solo es la más importante de Latinoamérica, sino que también, gracias a esta iniciativa la CDMX fue designada World Design Capital en 2018. Este nombramiento hace muy especial a esta edición de la DWM: se trata del preámbulo a lo que veremos el próximo año.

Pero sin duda la aportación más importante de DWM es que no es un evento pensado solo para los profesionales: cualquier amante de la cultura y el diseño puede ser parte de esta celebración. De hecho, después de casi una década de realizarse, muchas de las actividades programadas ya son obligadas en la agenda cultural de la ciudad.

En esta edición, muchos de los eventos favoritos de todos como Diseño Contenido o Visión & Tradición, vuelven a repetir, mientras que otros salen del circuito Las Lomas-Polanco al que estamos acostumbrados. Por cierto: Casa Palacio es parte de este evento. Te esperamos en nuestra tienda de Antara durante la Ruta del Diseño.

Debido a la contingencia que vivimos, DWM recorrió su programación (originalmente iniciaría el 4 de octubre). Ante los cambios, no está de más que consultes la página designweekmexico.com.

A G E N D A



100 AÑOS DE DISEÑO SUIZO
Esta exposición, presentada hace un par de años en Zúrich, reúne piezas emblemáticas creadas bajo el concepto que da sustento a la escuela suiza de diseño: “gute form” (buena forma).
Museo de Arte Moderno
Paseo de la Reforma y Gandhi S/N, Bosque de Chapultepec
Del 11 de octubre al 30 de marzo de 2018



PROYECTO TAMAYO-DWM
El estudio de arquitectura Materia fue el encargado de realizar la estructura que cada año se coloca en el patio del Museo Tamayo. La intervención nos invita a reflexionar en torno a los espacios urbanos.
Museo Tamayo Arte Contemporáneo
Paseo de la Reforma 51, Bosque de Chapultepec
Abierto del 11 de octubre al 30 de marzo de 2018



INÉDITO/PREMIO DWM
Esta iniciativa exhibe 40 piezas especialmente seleccionadas que representan lo mejor del diseño mexicano contemporáneo. Además, las mejores en su rubro, recibirán el Premio DWM.
Museo Tamayo Arte Contemporáneo
Paseo de la Reforma 51, Bosque de Chapultepec
Abierto del 11 de octubre al 30 de marzo de 2018



DESIGN HOUSE
Una exhibición en la que un selecto grupo de diseñadores y arquitectos se reúnen para rehabilitar y transformar los espacios de una casa en desuso mediante proyectos de interiorismo.
Luis G. Urbina 84, col. Polanco (frente al Parque Lincoln)
Abierta del 13 al 29 de octubre de 10:00 a 19:00hrs.



VISIÓN & TRADICIÓN
Esta muestra exhibe las piezas resultantes de la colaboración entre artesanos de Puebla y diseñadores suizos; estado y país invitados respectivamente en esta edición de DWM.
Museo Tamayo Arte Contemporáneo
Paseo de la Reforma 51, Bosque de Chapultepec
Abierto del 11 de octubre al 30 de marzo de 2018



EXPO DW
Una feria comercial que busca vincular a la comunidad creativa con los compradores potenciales. En este evento encontrarás mobiliario, arquitectura, interiorismo, moda y joyería de diseño mexicano.
Lugar por confirmar.
Del 13 al 15 de octubre de 10:00 a 18:00hrs.



CREATIVITY FOR CHANGE
Un foro donde ponentes nacionales e internacionales exploran las conexiones entre creatividad, diseño, educación, innovación y sustentabilidad.
Museo Tamayo Arte Contemporáneo
Paseo de la Reforma 51, Bosque de Chapultepec
Viernes 13 de octubre de 10:00 a 18:00hrs. Compra tus boletos en boletia.com



DOCUMENTALES
Uno de nuestros eventos favoritos: proyección de documentales al aire libre relacionadas con el país invitado. Los organizadores están por confirmar los títulos.
Teatro Ángela Peralta
Aristóteles s/n en el Parque Lincoln, col. Polanco.
Viernes 13 de octubre.



RUTA DEL DISEÑO
Un recorrido por los showrooms y galerías de Polanco, Lomas de Chapultepec, San Miguel Chapultepec, Roma, Condesa y en esta ocasión Santa María La Ribera, para conocer las últimas colecciones y tendencias.
Punto de encuentro: Torre del Reloj del Parque Lincoln, col. Polanco
Sábado 14 de octubre de 11:00 a 19:00hrs.



ESTRUCTURAS EFÍMERAS
Una intervención temporal del espacio público realizada sobre espejos de agua por las mejores universidades de diseño y arquitectura de la ciudad.
Parque Lincoln
Entre Emilio Castelar y Luis G. Urbina, col. Polanco
Abierta el sábado 14 y domingo 15 de octubre, durante todo el día.



EXPOSICIONES TORRE DEL RELOJ
Cada año, DWM exhibe distintos proyectos en esta galería como “Hecho en México” e “Ilustración de Jalisco”, entre otras. Los organizadores están por confirmar la muestra seleccionada este año.
Entre Emilio Castelar y Luis G. Urbina, col. Polanco
Abierta el sábado 14 y domingo 15 de octubre de 10:00 a 19:00hrs.



REPORTAJE ESPECIAL: DWM

PUEBLA: ESTADO INVITADO

La creatividad y maestría de los artesanos poblanos se encuentra con la singular manera que tienen los suizos para abordar el diseño.

Desde su séptima edición, los organizadores de la Design Week México decidieron que no solo invitarían a un país a ser parte de la semana del diseño, sino también a un estado de nuestro país. La intención era vincular a los creadores de dicho país con el talento del resto de la república. Esta decisión detonó la creación de la plataforma Visión & Tradición, que consiste en un programa de residencia para jóvenes diseñadores de México y el país invitado, quienes además colaboran con un artesano del estado invitado. La intención es que las piezas generadas durante esta residencia establezcan un diálogo entre la artesanía tradicional y el diseño contemporáneo.

Cuando se lanzó la plataforma en 2015, diseñadores italianos colaboraron con artesanos chiapanecos; el siguiente año la colaboración fue entre Alemania y Jalisco, y en esta edición, la plataforma vincula a artesanos de Puebla, estado invitado -donde por cierto fotografiamos nuestra última campaña de imagen- con creadores suizos. Los resultados de esta colaboración se exhibirán a partir del 11 de octubre y hasta el 30 de marzo de 2018 en el Museo Tamayo.



REPORTAJE ESPECIAL: DWM

DWM EXPANDE SUS LÍMITES

Tradicionalmente los eventos de la semana del diseño se limitaban a la zona de Polanco-Lomas, pero esta edición toca otros puntos de la ciudad.

Una de las intenciones de la DWM es detonar acciones en los espacios en los que se lleva a cabo, ya sea ofreciendo nuevas actividades, que además ya son parte de la agenda cultural de la ciudad, como sucede con los eventos que se realizan en el Parque Lincoln o bien, invitándonos a ver con nuevos ojos lugares a los que no prestamos atención, como pasa con el patio del Museo Tamayo, que antes de la semana del diseño estaba abandonado.

Concientes de que la DWM tiene el poder de reactivar el espacio público, desde 2014 sus organizadores crearon la plataforma Territorio Urbano, con la que salen de la zona Polanco-Lomas, donde se llevan la mayoría de las actividades, y se extienden a otras zonas.

Así, la DWM ha llegado a colonias como San Miguel Chapultepec, San Rafael y la zona Roma-Condesa. En la novena edición, Territorio Urbano llega a la tradicional colonia Santa María la Ribera, específicamente a Casa Wabi, espacio bien conocido por nosotros pues ahí fotografiamos una de nuestras campañas. Si vas a sumarte a las actividades de la DWM, no te olvides de este centro cultural. Fundación Casa Wabi se ubica en Dr. Atl 62, en Santa María la Ribera.



REPORTAJE ESPECIAL: DWM

DESIGN HOUSE 2017

Se trata de una de las actividades más esperadas de la DWM: un grupo de reconocidos interioristas y arquitectos transforman los espacios una casa en desuso.

Sin duda, una de las actividades fundamentales de nuestra semana del diseño es la Design House: la intervención de una casa en desuso por parte de 17 de los más renombrados despachos de arquitectura e interiorismo del país; el resultado no es solo la transformación radical de cada uno de los espacios habitacionales, también es la mejor muestra de la visión y el talento mexicano.

Para la novena edición de la Design Week México, la casa por intervenir es la misma del año pasado: una casa estilo neocolonial ubicada en el corazón de Polanco (Luis G. Urbina 84, frente al Parque Lincoln). El giro que se le dará en esta ocasión es que los interioristas desarrollarán sus proyectos inspirados en un grupo de personajes del arte y la cultura nacional.

Así, despachos como C Cúbica, Casa Studio, Faci Laboreiro, Sofía Aspe Interioristas, Ricardo Yslas o MOB, crearon espacios pensados para personalidades como Enrique Krauze, Xavier Velasco, Gabriel Ripstein o Tanya



Moss, entre otros. Las piezas usadas en los proyectos pertenecen a los showrooms participantes; por ejemplo Mariano Aguirre, de MAAD Arquitectura y Diseño, usará –en su mayoría– mobiliario y accesorios de Casa Palacio para el “family room” que le tocó intervenir.

Les compartimos algunas fotos de la casa en desuso y sus espacios, y los rénders de los proyectos para este año a cargo de MAAD Arquitectura y Diseño, Sofía Aspe y Red Group.

Sin duda, Design House no es solo una muestra de estilo y buen gusto, también nos permite entender que el diseño es un agente de cambio y bienestar. Además, las ganancias obtenidas por las ventas de boletos para visitar la casa se destinarán a una obra benéfica que los organizadores anunciarán en su momento.

Design House se inaugura el 12 de octubre y estará abierta al público hasta el 22 de octubre. Puedes visitarla de 10:00 a 19:00 hrs

Antes.



Después.



SUIZA: EL DISEÑO COMO TRADICIÓN

En esta edición de la DWM, Suiza es el país invitado y nosotros queremos celebrarlo, contándote qué hace tan singular al diseño helvético y su importancia en la escena internacional.

Honesto, funcional, sobrio, preciso... los anteriores son algunos de los adjetivos que se suelen emplear cuando se habla de diseño suizo; se trata de un estilo bien definido que ha dado al mundo desde sus famosas navajas, hasta sorprendentes piezas de mobiliario, pasando por relojes y hasta trenes, todo diseñado bajo los estándares que marca la escuela suiza de diseño.

Esta manera de abordar el proceso creativo tiene un origen bien definido: por una parte, Suiza fue uno de los primeros países en entender la importancia de las industrias creativas. Tan es así, que el Museum für Gestaltung (Museo del diseño en Zúrich), creado en 1875, fue pionero en formar un acervo en torno a la cultura del diseño.

Por otra parte, no olvidemos que también suizo es Le Corbusier (1887-1965), el genio que revolucionaría la arquitectura del s.XX. Siempre polémico, este arquitecto propuso una nueva forma de abordar el espacio habitacional. Su concepto se basó en cinco puntos básicos: utilización de pilotes, jardines en el tejado, libre conformación de las plantas, ventanales continuos y libre formación de la fachada, todo ello dentro de un estricto orden geométrico. Estas soluciones pasarían a ser las características fundamentales y paradigmáticas del racionalismo arquitectónico.

También, y esto fue definitivo, a diferencia de sus países vecinos, Suiza se mantuvo neutral durante las dos grandes guerras de la mitad del SXX, lo que le permitió concentrarse en sus industrias creativas. Esto hizo que

La importancia de la escuela de diseño suiza radica en haber salido de sus fronteras para convertirse en la referencia más importante desde los años 50 hasta los 70.

durante la posguerra, mientras Alemania, Italia o Francia se recobraban de los estragos de la II Guerra Mundial, los helvéticos se encontraron en una situación social, política y económica lo suficientemente favorable como para desarrollar una escuela de diseño propia, que además terminaría influyendo en la escena de diseño gráfico e industrial del resto del mundo desde los años 50 hasta bien entrados los años 70.

Durante los años del boom del diseño suizo, los principios que lo rigieron fueron los ideales del modernismo y el constructivismo. Tanto en la gráfica como en la creación de mobiliario se buscaba la sencillez y el orden al eliminar ornamentos innecesarios, priorizando la funcionalidad y buscando de manera casi obsesiva la organización. Se podría decir que los suizos, a través del diseño, buscaban poner orden a un mundo que acababa de salir del caos de la guerra.

Desde entonces, el diseño suizo ha evolucionado y lo ha hecho de manera radical: de las propuestas funcionalistas que imperaron por décadas, actualmente se ha buscado un enfoque más imaginativo y lúdico. En opinión de muchos expertos, el diseño suizo sigue manteniendo sus altos estándares de calidad, pero hoy, además busca ser divertido. ¿Para muestra? Veamos algunas propuestas de diseño suizo contemporáneo a través de algunas de sus marcas, todas disponibles en Casa Palacio:



SWISSMAR

Se trata de una marca que nació apenas hace 30 años, pero en la que encontramos todos los rasgos propios del diseño helvético: calidad, funcionalidad, practicidad... pero al ser una marca joven, en sus productos de cocina encontramos esa nueva estética, un tanto lúdica, que actualmente los diseñadores suizos están explorando.



JURA

Esta empresa suiza fabrica desde los años 30 cafeteras automáticas de alta gama que son famosas a nivel mundial por su calidad. Tras más de 80 años de experiencia, Jura ha logrado ese elevado nivel de sofisticación propio de la tecnología suiza y sus actuales modelos están diseñados para elaborar los expresos y los cafés más puros, todo esto con sólo oprimir un botón.



SCHLITLER

El caso de esta firma, establecida a principios de los años 20, es especialmente interesante: produce objetos decorativos, algo que no parece propio de una escuela de diseño que evita la ornamentación, sin embargo, su propuesta, en la que la manufactura artesanal es fundamental, ofrece un interesante contraste ante la pureza de las líneas del mobiliario y accesorios suizos.



KUHN RIKON SWITZERLAND

La producción de accesorios de cocina en Rikon – cerca de Zúrich – tiene una larga tradición que se remonta a 1899, y cuando se trata de calidad, funcionalidad e innovación, la empresa Kuhn Rikon siempre ha sido el punto de referencia, tan es así que incluso cada uno de sus productos cuentan con certificado de garantía de por vida. Por supuesto, ¡su diseño es espectacular!



JURA



SCHLITTLER

Actualmente, el diseño helvético ha evolucionado y ya no busca solo la funcionalidad, sino que también quiere ser divertido y contar historias a través de objetos.



SWISSMAR



EN TIENDA

TIMOTHY OULTON: SU ESPACIO EN ANTARA... ¡CRECE!

Te tenemos una excelente noticia: el corner de una de nuestras marcas favoritas está por sufrir una transformación total. Te aseguramos que te sorprenderá.

Pero además de ser un espacio más grande, también encontrarás las últimas piezas de Timothy Oulton que se han incorporado a la oferta de Casa Palacio, no solo en Antara, sino también en Santa Fe y dentro de El Palacio de Hierro Monterrey. Entre las novedades están los módulos del sofá "Zenna", con los que puedes armar una pieza personalizada acorde a tu gusto y necesidades de espacio. También las nuevas interpretaciones de la silla "Mimi", un modelo clásico, pero que sigue ofreciendo nuevas posibilidades. Otra novedad es la línea Trapt que cuenta con librero, consola, mesa de comedor, mesas laterales y una mesa de centro que en este número elegimos como nuestra pieza del mes.

La renovación del espacio de Timothy Oulton en Antara estará listo a fin de año. Conoce los detalles en nuestro blog, vivetotalmentepalacio.com, y redes sociales.

Pero además de ser un espacio más grande, también encontrarás las últimas piezas de Timothy Oulton que se



EN TIENDA



Mesa de centro Trapt



Mesa lateral Trapt

han incorporado a la oferta de Casa Palacio, no solo en Antara, sino también en Santa Fe y dentro de El Palacio de Hierro Monterrey. Entre las novedades están los módulos del sofá “Zenna”, con los que puedes armar una pieza personalizada acorde a tu gusto y necesidades de espacio. También las nuevas interpretaciones de la silla “Mimi”, un modelo clásico, pero que sigue ofreciendo nuevas posibilidades.

Otra novedad es la línea Trapt que cuenta con librero, consola, mesa de comedor, mesas laterales y una mesa de centro que en este número elegimos como nuestra pieza del mes.

La renovación del espacio de Timothy Oulton en Antara estará listo a fin de año. Conoce los detalles en nuestro blog, vivetotalmentepalacio.com, y redes sociales.



Silla de comedor Mimi con brazos F&D Peeling Ceiling & Black



Silla de comedor Mimi con brazos Buck'd N Brok'n

EN TIENDA

MIELE: DESIGN FOR LIFE 2017

Como cada año, octubre es el mes en que celebramos a una de las mejores marcas alemanas con un evento muy especial, que además en esta ocasión, ¡llega a Monterrey!



Desde su creación en 1899, la firma alemana Miele se ha regido bajo la premisa *Immer besser* (“Siempre mejor”); esto es: un compromiso con la innovación y la excelencia que la ha convertido en un referente mundial de durabilidad, facilidad de manejo, eficiencia y diseño. Casa Palacio comparte este compromiso y por eso, junto con Miele, presenta por cuarto año consecutivo Design for Life, un evento con el que queremos celebrar la constante evolución de la marca. Para ello, del 10 al 31 de octubre ofreceremos a nuestros clientes experiencias gastronómicas, enológicas y sensoriales únicas, de la mano de prestigiados chefs y enólogos.

En esta edición Design for Life tiene dos sorpresas, por una parte, será el marco ideal para presentar en México uno de los últimos lanzamientos de Miele: “Obsidian

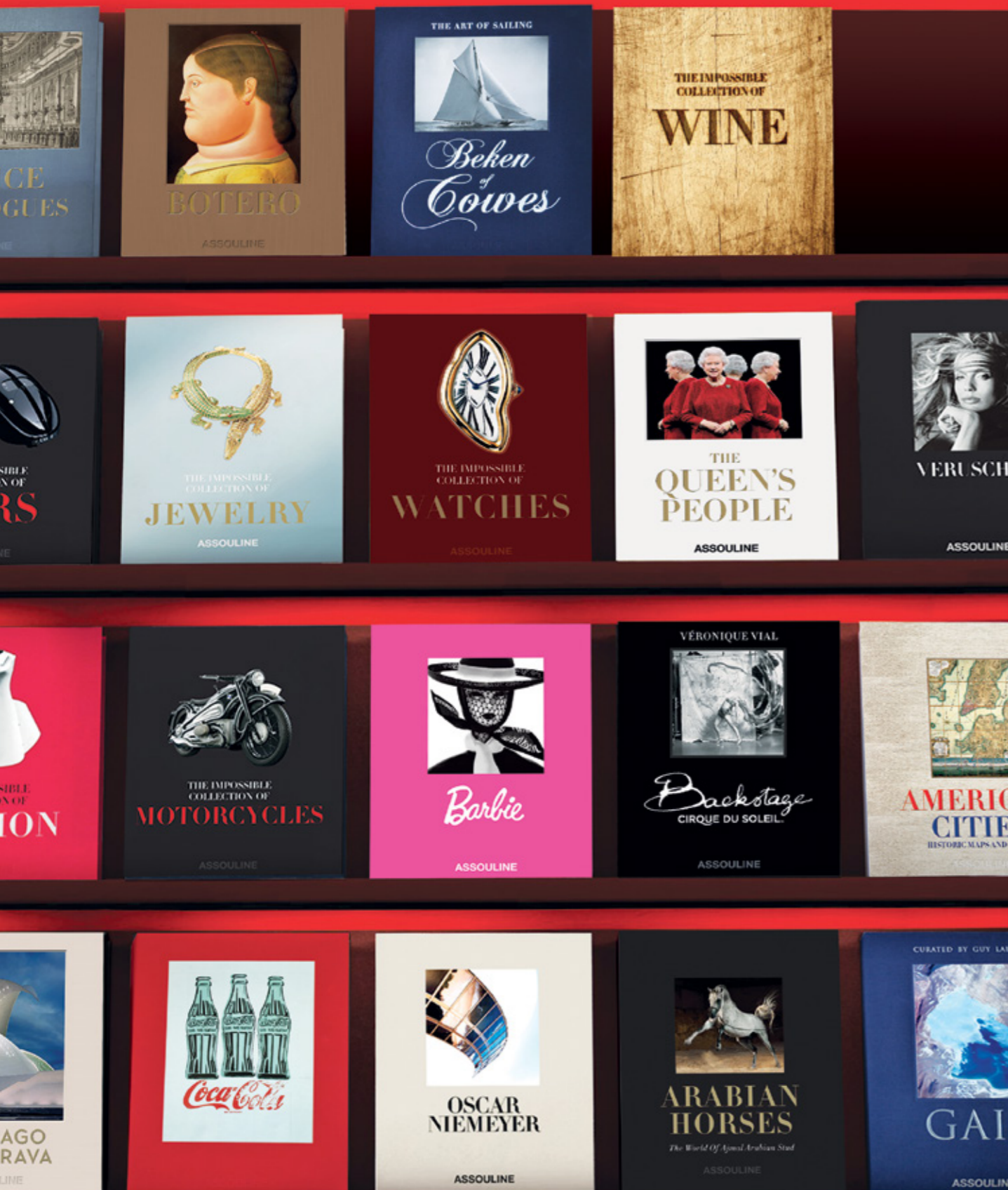


Black”, su nueva línea de equipos de cocina y con la que la marca alcanza su máximo nivel en elegancia, sofisticación y diseño.

Por otra parte, por primera vez Design for Life llegará a El Palacio Hierro Monterrey, donde Miele acaba de estrenar su “córner” para el mercado regio.

Además, como cada año, durante los días en que celebramos la Design for Life, quienes visiten los espacios Miele en Casa Palacio Santa Fe, Casa Palacio Antara y El Palacio de Hierro Monterrey, disfrutarán de las clases de cocina y otras demostraciones con las que descubriremos que con los equipos Miele, el acto de cocinar es toda una experiencia.

No dejes de visitarnos durante los días que se llevará a cabo Design for Life y recuerda que si en estos días adquieres alguno de sus equipos, ¡recibirás un regalo especial!



NOTICIA

ASSOULINE REGRESA A CASA PALACIO

Queremos compartirte una excelente noticia: los libros de una de nuestras editoriales favoritas, de nuevo están disponibles en nuestras tiendas. Descúbrelos en nuestra biblioteca.



“Nosotros amamos y creemos en los libros, más que en ninguna otra cosa y por eso decidimos realizar las mejores piezas editoriales del mundo, aquellas que esperarías encontrar en una biblioteca que además de completa, tiene un toque chic”. En estos términos explican Prosper y Martine Assouline, la razón de ser de la editorial que fundaron en París en 1994 y que lleva su apellido. Actualmente, después de más de dos décadas de trabajo y con oficinas lo mismo en Nueva York, Venecia o Estambul, en la escena editorial, específicamente la dedicada a la elaboración de libros de gran formato, ediciones de arte y libros-objeto (los llamados “coffee table books”), Assouline es considerada por los expertos no solo una de las grandes autoridades en la materia, sino también la responsable de crear “los libros más sofisticados del mundo”. No por nada, desde un inicio sus creadores buscaron desarrollar lo que llamaron “la primer marca de lujo dentro del mundo de la cultura”.



Los temas que le interesan a Assouline son muy diversos; por ejemplo, son famosos sus libros sobre las grandes casas de moda. De hecho, en colaboración con firmas como Dior, Chanel o Valentino han lanzado ediciones especiales; también es bien conocida su serie dedicada a ciudades titulada “City Lights”, y que ha hablado de París, Tokio o Jerusalén o bien sus piezas sobre regiones del mundo, como su asombroso libro sobre el estado de Rajastán, en India, cuya edición especial viene forrada en tela de sari.

Los grandes personajes también tienen cabida en la editorial y así han publicado libros sobre Frida Kahlo, María Callas, Lee Radziwill o incluso las figuras más connotadas del jet set internacional. La pintura y escultura, la arquitectura, la fotografía, los viajes, la espiritualidad y el arte del buen vivir también han inspirado piezas editoriales que hoy son codiciadas por los coleccionistas.

La buena noticia es que la colección de esta editorial de culto, está de regreso en Casa Palacio. Descubre los libros de Assouline en nuestra Biblioteca, donde tu asesor de ventas te mostrará sus últimas novedades, o bien entra a casapalacio.com.mx y adquiere en línea alguna de sus estupendas ediciones.

UNA NUEVA CASA VIEJA: EL CONCEPTO DETRÁS DE NUESTRA CAMPAÑA

¿Ya tuviste la oportunidad de ver las imágenes de nuestra nueva campaña de imagen? Se trata de un trabajo fotográfico curado por el galerista Arturo Delgado, quien nos contó la inspiración detrás de sus montajes.



Crédito: Caudillo Films

Dos veces al año fotografiamos una selección de mobiliario y accesorios de nuestra colección en espacios inesperados. Se trata de un trabajo con el que buscamos celebrar el diseño contemporáneo, a sus creadores y desde luego a las grandes firmas a través de piezas icónicas, además de ofrecerte inspiración para desarrollar tus propios proyectos de interiorismo. Estas producciones cuentan una historia, en esta ocasión: “una nueva casa vieja”, como nos explicó Arturo Delgado, galerista y curador de nuestras campañas de imagen, con quien platicamos para que nos contara los entretelones de la nueva campaña de imagen de Casa Palacio.

Arturo, ¿cuál es el concepto detrás de esta nueva campaña?, ¿de dónde surgió la inspiración? Primero de la locación; en esta ocasión fue la espectacular hacienda de San Cristobal Polaxtla, en Puebla, la que posee un gran carácter gracias a una fusión auténticamente ecléctica entre mexicanidad, novohispanidad y el mobiliario de estilo europeo de finales del S.XIX que su dueño

coleccionaba. Esto nos llevó a elegir un mobiliario robusto y con cierta opulencia sutil, para mostrar el amplio rango de la colección de Casa Palacio, en la que se encuentran tendencias, líneas clásicas y desde luego sofisticación.

Por otro lado las imágenes se inspiraron en la fotografía contemporánea de los años 60, en la que los artistas abandonaban el blanco y negro para experimentar con el color; los encuadres nos recuerdan al “snapshot” con una mirada casi documental al cotidiano doméstico. La intención fue generar una atmósfera que sugiere los grandes y pequeños placeres de un estilo de vida desenfadado, arriesgado, ecléctico y lúdico.

Además, para marcas de lujo con profundo carácter e identidad como Baccarat, así como muchas otras firmas que son exclusivas de Casa Palacio, nos decantamos por una dirección de arte en el que el lujo, el *joie de vivre* y la depuración en lo suntuario propio de un gusto sofisticado, estuviera presente en una campaña atrevida pero no desbordada.

Tenemos entendido que la tendencia de invitar artistas a intervenir los aparadores de grandes almacenes influyó en los montajes que se fotografiaron, ¿cómo es esto? Efectivamente, desde el establecimiento del surrealismo, a lo largo de la corriente Pop y hasta nuestros días, los artistas visuales han experimentado con el escaparate: Dalí y Warhol lo hicieron en diferentes épocas en las tiendas Bonwit Teller de Nueva York.

El controversial Jeff Koons lo acaba de hacer para Louis Vuitton. Esos montajes fueron auténticas instalaciones de arte. La famosa tienda de taxidermia Deyrolle de París, favorita de los surrealistas, aún realiza elaborados montajes con sus piezas, por lo que la tentación de hacer algo parecido al entrar en el extravagante y lujoso mundo que nos ofreció la locación, fue inmediata.

Entendemos que hay una historia que cuentan estas fotos, ¿cuál es? El concepto es “una nueva casa vieja”; en realidad no es una historia específica o literal, sino una metáfora abierta de la sensación que a todos nos daría estrenar un lugar con historia.

Una mansión que hacemos nuestra y que volvemos nueva al impregnar nuestro gusto y nuestra época con objetos que describen lo mejor de nuestros tiempos en cuanto a diseño y materiales, como los que se encuentran en las marcas exclusivas de Casa Palacio.

En el caso de la foto de Baccarat, ¿qué está sucediendo? Como mencionaba, la famosa tienda de taxidermia Deyrolle, ubicada en uno de los barrios más fantásticos de París, Saint Germain, fue la favorita de los surrealistas, porque sus dueños colocaban animales disecados en elaborados montajes que fueron inspiración para los artistas de esta corriente. A la fecha, este sitio sigue siendo uno de mis favoritos en París y cada vez que tengo oportunidad de visitarlo, me encuentro con nuevos montajes.

Para Baccarat evocamos uno que presencié en Deyrolle hace muchos años que me remitió a una bacanal. Así creamos esta fiesta para elevar los sentidos muy al estilo de la propuesta de Baccarat, que es una compleja combinación de extravagancia y buen gusto.

¿Qué opinas del resultado? Se trata de un trabajo en colaboración en el que intervienen muchas mentes creativas muy talentosas, por lo que el resultado es de todos y la opinión por lo que a mi respecta se la dejo al cliente, con el deseo de que disfrute tanto como nosotros, esto que hacemos con pasión y cuidado con el único fin de generar inspiración.



Crédito: Pablo Morales

MANTEN TUS TEXTILES COMO NUEVOS

Hay una forma muy sencilla para mantener en óptimas condiciones la tapicería de tus muebles: aplicarles teflón antiadherente. Nosotros nos encargamos de hacerlo.

En lugar de tratar manchas en tapicería, lo mejor es prevenirlas, pero, ¿es posible evitar que la suciedad, líquidos o grasa ensucien nuestros muebles? De hecho sí: aplicándoles un tratamiento de teflón se puede prevenir que líquidos y grasa alteren el color o la textura de los textiles. Tras aplicar el teflón, cuando un líquido –como vino, café o té– se derrama sobre la tela, en lugar de ser absorbido por esta, forma gotas que pueden retirarse fácilmente con un paño. En el caso de las manchas de suciedad o grasa, el teflón no permite que se adhieran, por lo que una vez que están secas basta cepillarlas para eliminarlas. Aplicar este tratamiento también hace que al momento de realizar la limpieza profesional anual de tus muebles, las manchas más difíciles salgan con facilidad puesto que no están adheridas a la tela, así que tus piezas lucirán como las recibiste el primer día. El teflón se puede aplicar a cualquier textil: la tapicería de tus muebles, fundas de almohadas, cortinas y alfombras. También es muy aconsejable para mobiliario de exterior.

El tratamiento de teflón para textiles debe ser aplicado por profesionales. Deja que Conserje Palacio, nuestro servicio integral de mantenimiento residencial, se encargue de realizarlo. Pregunta por este y otros servicios en nuestras tiendas o bien, agenda una cita en línea en casapalacio.com.mx.



PARA TUS ALFOMBRAS: ASPIRADORAS

La única manera de mantener limpios tapetes y alfombras es utilizando electrodomésticos que garanticen el máximo poder de succión. ¿El mejor ejemplo? Las líneas profesionales de marcas como Miele, ¡la tecnología alemana la respalda!

Contar con una buena aspiradora no solo facilita la limpieza de la casa, se trata incluso de una cuestión de salud: cuanto mayor es su poder de succión, más polvo y ácaros elimina... y quienes padecen de alergias se sienten mucho mejor.

Por eso, nuestro consejo es que al momento de adquirir una aspiradora, optes por una línea profesional, como por ejemplo, las de Miele, la marca alemana que se rige bajo el concepto “Immer besser”, es decir: “Mejorando siempre”, y vaya que lo han logrado.

Como todos los productos de la firma, las aspiradoras Miele son de Alto Nivel, por lo que incorporan tecnología de punta, garantizada no solo por estrictos controles de calidad internos, sino también por pruebas externas: estas aspiradoras han superado más de 60 pruebas realizadas por diversos institutos independientes en todo el mundo. ¿El resultado de todo lo anterior? Una aspiradora que te garantiza recoger el 99.98% de las partículas de polvo fina, ¡sería imposible conseguir mayor limpieza!



FONDUE AL CHAMPAÑA

Te queremos proponer una variante de la receta original del fondue, ¡es perfecta para una ocasión muy especial!

Se dice que este platillo fue inventado por un pastor que estaba cansando de comer queso duro, por lo que decidió derretirlo para untarlo en su pan y tener una comida caliente para calmar el frío del duro invierno alpino. Lo que no queda claro es la nacionalidad de su creador pues dos países se disputan su origen: Francia y Suiza. Sin importar esto, es un hecho que el plato ha conquistado al mundo y preparar fondue, es un excelente pretexto para invitar a los amigos.

La receta tradicional es muy sencilla, sin embargo nosotros te proponemos darle un giro interesante agregándole champaña.

Te invitamos a ser parte de nuestro *Taller de Cocina* en Casa Palacio Antara. Más información en tienda.

Kit para
Fondue
Energy Red
de Silit



INGREDIENTES

- ½ Diente de ajo
- 400 gr de queso emmental
- 300 gr de queso gruyere
- 1 vaso de champaña o cava extra seco
- 2 cdts. de fécula de maíz
- 1 baguette cortada en cuadritos

PREPARACIÓN

- 1 Antes que nada, frota con el ajo el interior de la olla en la que vas a preparar el fondue.
- 2 Coloca dentro de la olla todos los ingredientes, mézclalos muy bien y pon a fuego lento. Hay que remover la mezcla haciendo “ochos”, no en forma circular, para que el fondue adquiera una consistencia cremosa.
- 3 Prende la hornilla que va debajo del cazo del kit para servir fondue. El fuego debe ser bajo para no quemar la mezcla.
- 4 Enseguida vierte el queso en el cazo del fondue. Cuando introduzcas el pincho para bañar con queso el pan, aprovecha para revolver un poco la mezcla.

Un consejo: recuerda que el pincho de dos dientes es para pan o frutas, mientras que el de tres se usa para carne.



NUESTRAS REDES

DESCÚBRENOS EN LÍNEA

Ya sea que seas profesional del interiorismo o un aficionado, en nuestras redes sociales encontrarás inspiración.

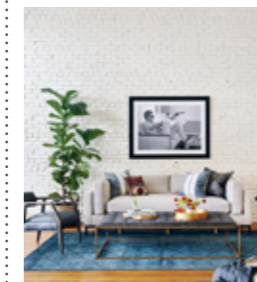
Conoce más de Casa Palacio y encuentra mucha información e ideas de decoración visitando nuestro blog (vivetotalmentepalacio.com), además de nuestras páginas en redes sociales: Facebook (@vivetotalmentepalacio), twitter (@Casa_Palacio), Instagram (@casapalacio) y Pinterest (vivetotalmentepalacio.com). Nuestra intención es que en estos sitios encuentres inspiración para desarrollar tus propios proyectos de interiorismo. ¡No dejes de visitarlos!



INSTAGRAM

¿Ya nos sigues en esta red social? Te invitamos a que lo hagas: cada semana encontrarás nuestra selección de imágenes con lo mejor y más impactante de la escena de diseño internacional, arquitectura, mobiliario e interiorismo. Estamos seguros que nuestras fotografías te darán excelentes ideas. Por ejemplo, te decimos cómo decorar tus espacios con cuadros.

PINTEREST



Sabemos que esta red social es una de las más apreciadas tanto por profesionales, como por apasionados del interiorismo. Es una gran herramienta para buscar inspiración y compartir ideas. Nosotros la usamos para acercarte lo mejor de la tienda.



Para hacer más útil tu visita a nuestro espacio en Pinterest, hemos organizado boards temáticos para que encuentres justo lo que buscas, ya sea inspiración o marcas, así como eventos en tiendas, mobiliario o cualquier producto que busques.

VIVE TOTALMENTE PALACIO
- DE CASA PALACIO -

Carlos Salcido

Director de Marketing

Bibiana Guzmán

Subdirectora de Marketing

Lorena Palma

Analista de Marketing

Coordinación Editorial

Rodrigo de Alba

Diseño Editorial

The Welcome Branding Group

Concepto Original

Gafa

Portada:

Ilustración Le Corbusier, por Nuria Díaz Ibáñez.

Para el diseño de esta edición se utilizaron las familias
tipográficas Arno Pro y Nova

Contacto Comercial:

Lorena Palma, Analista de Marketing

T. 52 29 54 00 Ext. 22112

lorena@totalmente.ph

Contacto Editorial:

Rodrigo de Alba

C. 23 74 60 38

rodrigo@vivetotalmentepalacio.com



México
vive totalmente palacio

nueva tienda online

